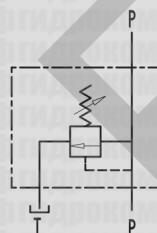


ПРЕДОХРАНИТЕЛЬНЫЕ КЛАПАНЫ

 ТИП
VMP L

ГИДРАВЛИЧЕСКАЯ СХЕМА



ПРИНЦИП РАБОТЫ:

Предохранительный клапан обеспечивает защиту от перегрузки гидросистемы. Когда давление в системе достигает давления настройки клапана, последний открывается, позволяя сбросить давление.

МАТЕРИАЛЫ И ОСОБЕННОСТИ:

- Корпус: оцинкованная сталь;
- Внутренние компоненты: закаленная сталь, шлифованная;
- Уплотнения: BUNA N стандарт;
- Тип запорного элемента: тарельчатый.

СОЕДИНЕНИЕ:

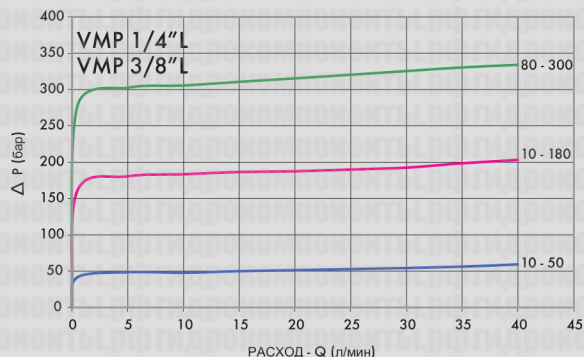
Подключите порт P к линии нагнетания, порт T — к линии слива в маслобак. Порт R является проходным.

НА ЗАКАЗ:

- Различные диапазоны настройки давления срабатывания;
- Настройка давления срабатывания (КОД/Т000: при заказе следует указать требуемую настройку).

ГРАФИКИ ПЕРЕПАДА ДАВЛЕНИЯ

Температура рабочей жидкости: 50°C
 Вязкость рабочей жидкости: 30 сСт





КОД

ТИП

МАКС. РАСХОД,
л/мин

V0689

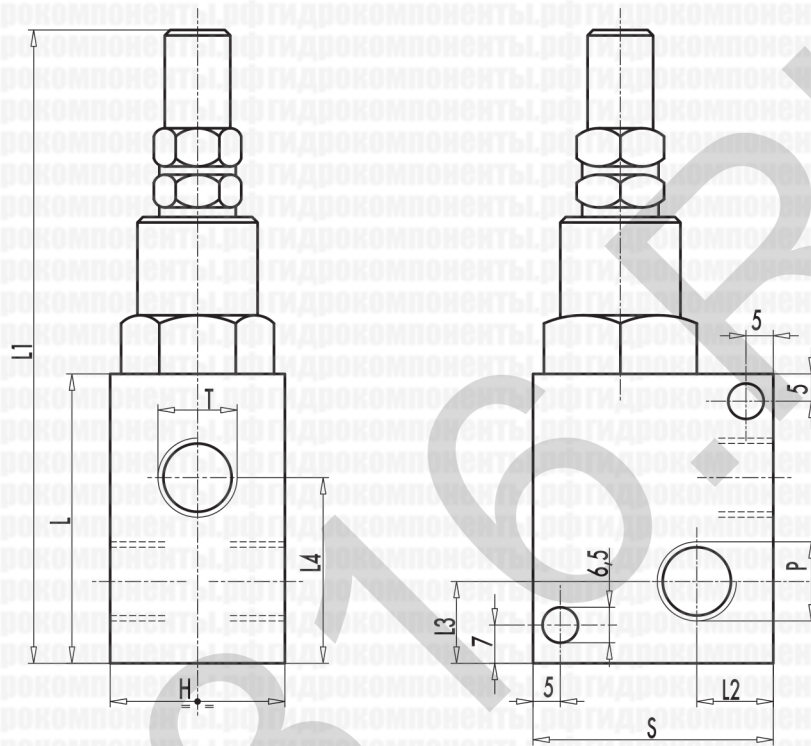
VMP 1/4" L

30

V0690

VMP 3/8" L

40



КОД	ТИП	Р - Т РЕЗЬБА	L ММ	L1 ММ	L2 ММ	L3 ММ	L4 ММ	H ММ	S ММ	МАССА КГ
V0689	VMP 1/4" L	G 1/4"	52	114	12	13	34	30	40	0,474
V0690	VMP 3/8" L	G 3/8"	52	117	12	15	35,5	30	40	0,472

ПРУЖИНЫ

Диапазон настройки (бар)	Изменение давления при настройке (бар/об) Q= 4 л/мин	Стандартная настройка (бар)
10...50*	7	30
10...180 (стандартно)	30	90
80...300	50	150

* Для настройки менее 70 бар: Q = 12 л/мин

СПОСОБ РЕГУЛИРОВКИ

КОД/V	Ручной маховик
КОД/PP	Подготовка под уплотнительный колпачок
КОД/P	Уплотнительный колпачок

Магазин гидравлики RM316.RU

Телефон / Факс: +7 (812) 448-65-13

E-mail: rm316.ru@gmail.com

Адрес офиса и склада: Санкт-Петербург, Полустровский проспект, 32 (БЦ)